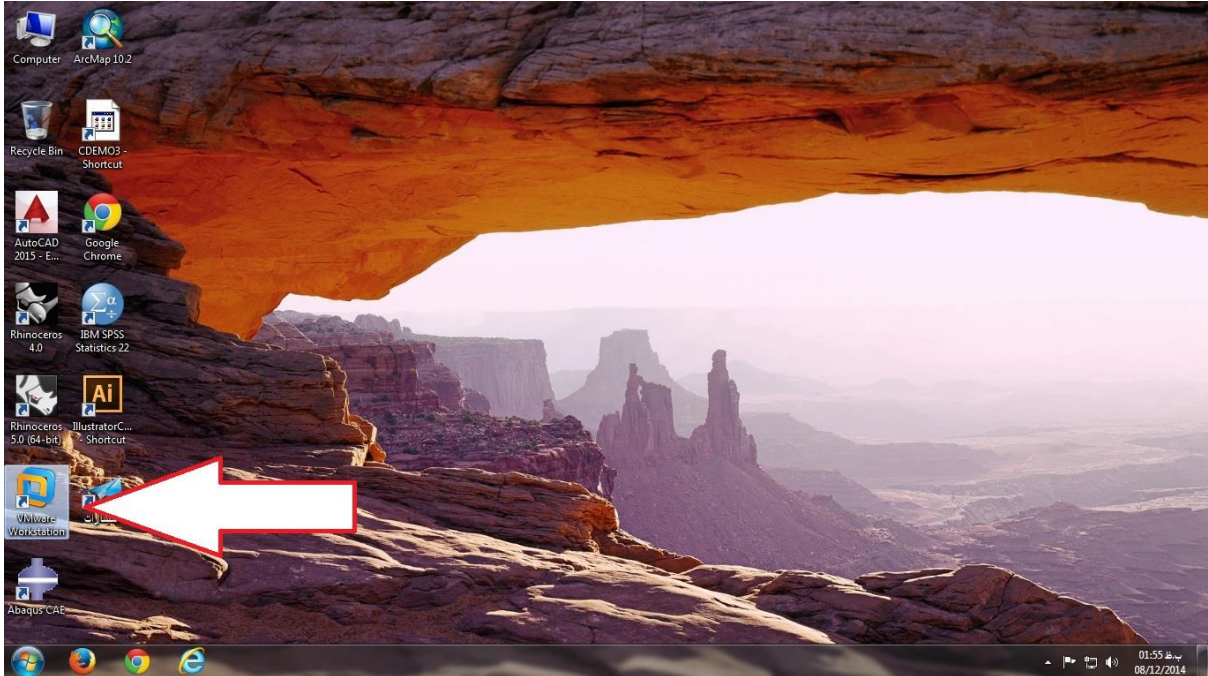
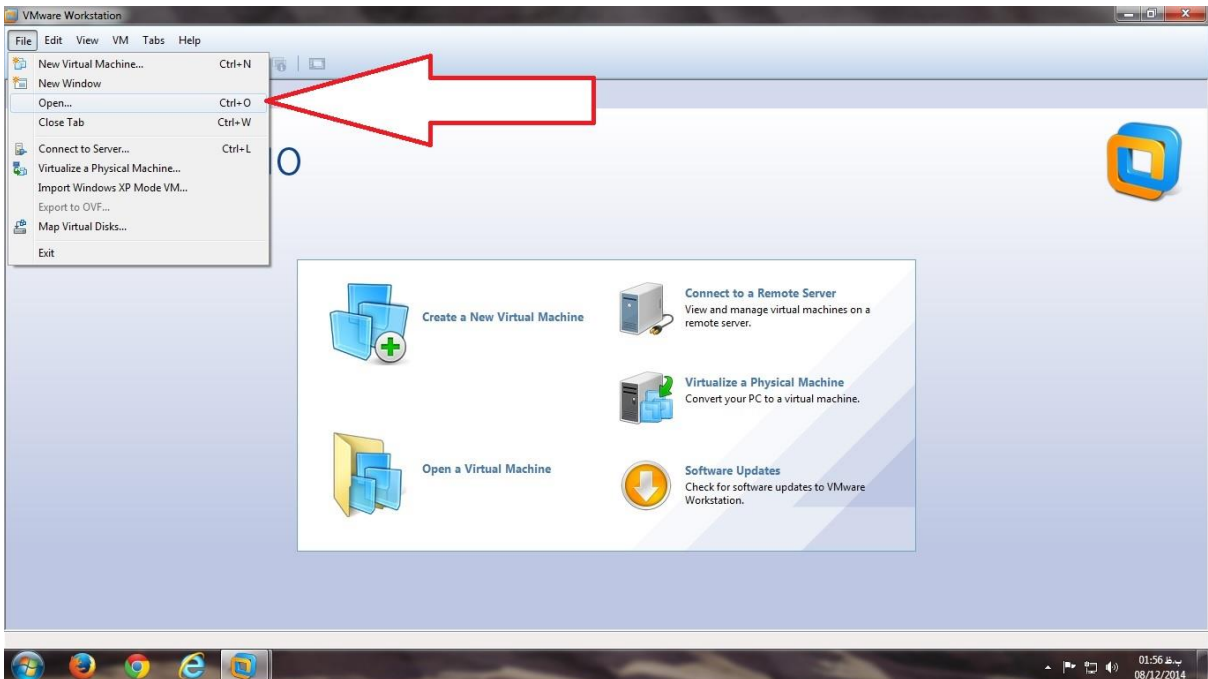


۱- راهنمای راه اندازی سیستم مجازی

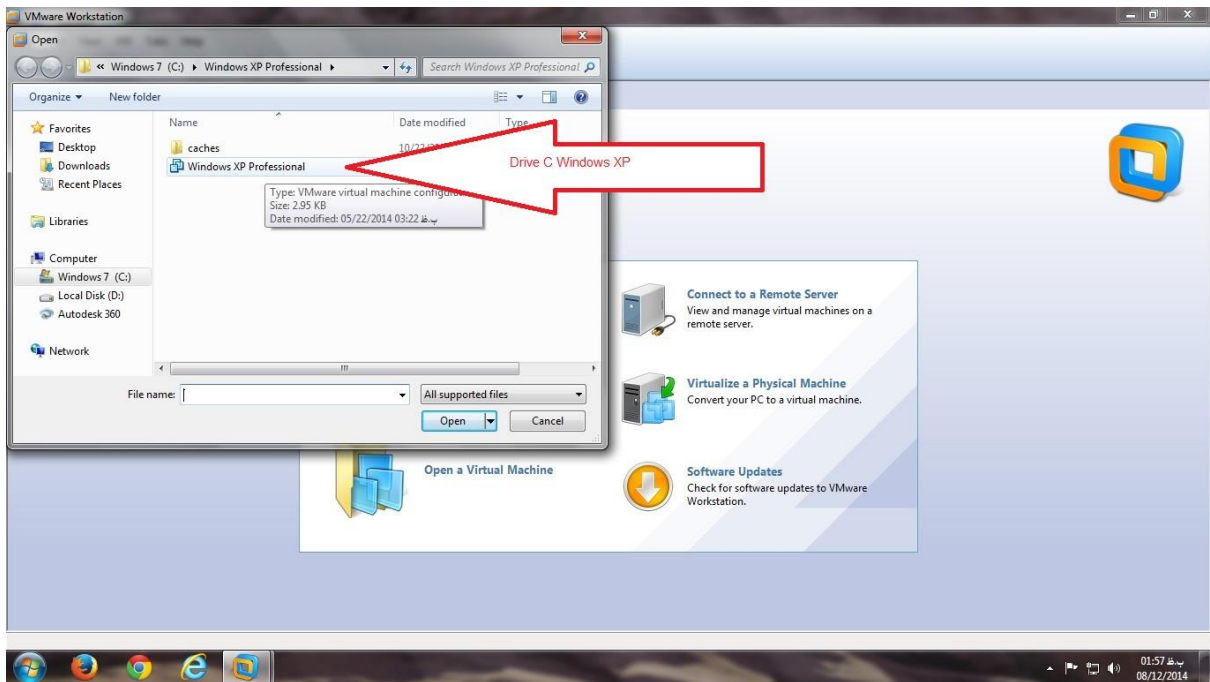
I ابتدا نرم افزار VMware Workstation را باز کنید .



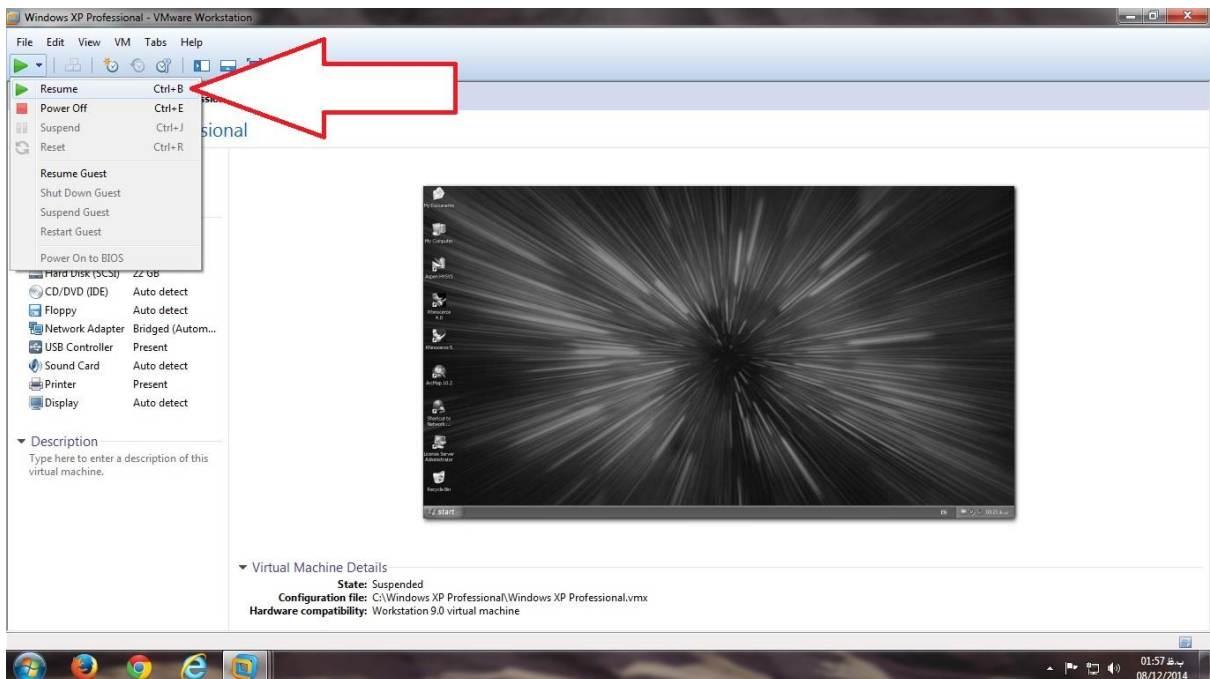
II سپس از منوی File گزینه Open را بزنید.



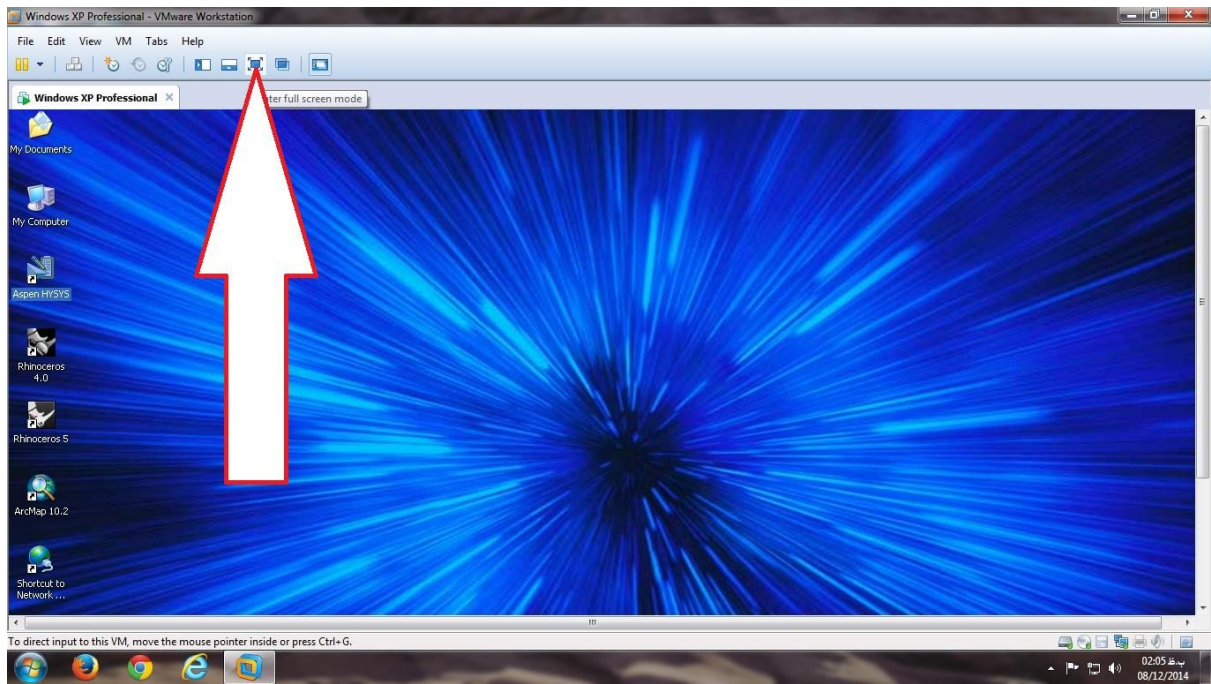
III از درایور C به پوشه Windows XP Professional رفته و گزینه مربوطه را باز کنید.



IV. پس از باز کردن سیستم مجازی گزینه **Play** یا **Resume** را بزنید تا سیستم شروع به راه اندازی نماید و تا بالا آمدن سیستم مربوطه صبر نمایید تا کاملاً راه اندازی شود.



V. برای بزرگ کردن صفحه گزینه بالایی صفحه را زده تا صفحه **Full Screen** شود.



.VI برای اینکه نوار بالای صفحه را از دید خارج کنید گزینه مربوطه را زده تا ناپدید گردد.

